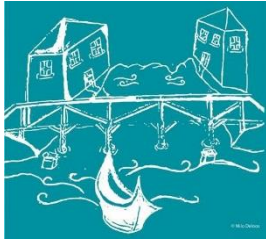


Persbericht



Cera-Rubicon zet in op zorgcontinuïteit voor kwetsbare jongeren na hun 18 jaar!




De coöperatie Cera zet in op een betere overgang van jeugdhulp naar volwassenhulp

Leuven, 16 mei 2018 – Cera wil de komende twee jaar bruggen bouwen tussen jeugd- en volwassenhulpverlening. Concreet krijgen vijf Vlaamse organisaties met een open spirit steun voor de verdere uitbouw van hun innovatieve project.

Overgang niet altijd zonder slag of stoot

De overgang naar volwassenheid voor jongeren uit de jeugdhulp en de uitdagingen hierbij zijn zowel maatschappelijk als beleidsmatig een issue. De jongvolwassenen staan er plots alleen voor op vlak van budgetbeheer, kampen met gevoelens van eenzaamheid, waarbij ze slechts op een beperkt netwerk en een voor hen wazig en onbekend volwassenhulpverleningslandschap kunnen terugvallen.

Vijf actieprojecten mikken op jongeren tussen 16 en 25 jaar die zich willen voorbereiden op de verderzetting van de hulpverlening na 18 jaar én die gebruik willen maken van jeugdhulp of er een beroep willen op doen na 18 jaar:

- **De Oever** uit Hasselt richt zich tot moeilijk bereikbare jongeren. Een 'trajectgezel' helpt hen zoeken naar mogelijke pistes richting toekomst op vlak van werk of zinvolle tijdsbesteding. 
- **Jeugdorp Kaizen/KaJac** uit Bonheiden biedt onderdak en begeleiding aan twaalf jongeren in twee huizen. Het gaat om jongeren die omwille van welke reden ook, geen vaste verblijfplaats meer hebben. Ze hanteren geen uitsluitingscriteria en maken de brug van jeugdhulp naar volwassenhulp in samenwerking met alle verschillende partners en sectoren (GGZ, VAPH, VDAB, OCMW, etc.). Tijdens hun verblijf van maximaal één jaar wordt er met de jongeren oplossingsgericht en empowerend gewerkt aan hun vaardigheden en doelstellingen. 
- **Bethanië** uit Genk/Hasselt heeft een gemeenschaps-/ studentenhuis met vijf kamers waar zowel studenten als jongeren met gedrags- en/of emotionele problemen samenwonen. De begeleiders nemen de rol op van 'warme kotmadam' gedurende een aantal momenten per week. 
- **Oranjehuis** uit Heule kiest voor 'dedicated actie'. Heel specifiek gaat het over jongeren op wachtlijsten in verschillende sectoren in de regio, maar ook jongeren die dreigen af te haken en een onvoldoende ondersteunend netwerk hebben. Verschillende   

begeleiders met een andere achtergrond bekijken de levenssituaties van de jongeren door een andere bril en bieden laagdrempelige, niet loslatende steun.

- **Jeugdzorg Emmaüs Mechelen – De Aanzet** uit Mechelen zet voor de begeleiding van haar tienermoeders in op een formeel en een informeel zorgnetwerk waarbij er voldoende aandacht gaat naar de dimensie 'ouder zijn'. De aanvullende ondersteuning vanuit het Centrum voor Kinderzorg en Gezinsondersteuning (CKG) Betlehem, de flexibele kinderopvang 38 Volt en het Sociaal Huis Mechelen maken dit project uniek.



Cera is projecthouder en ondersteunt financieel en op het gebied van communicatie. Trekker van het project is het Vlaams Welzijnsverbond dat als koepelorganisatie het oogpunt van de voorzieningen zal inbrengen. Een samenwerking met Cachet vzw wordt aangegaan om de belangen, vragen en noden van de jongeren te vertegenwoordigen doorheen het hele traject.

Wil je graag een **interview** met Cera? Met Vlaams Welzijnsverbond, Cachet of met een van de gesteunde projecten? Laat het ons weten.

En wie is Cera ook alweer?

Cera. Samen investeren in welvaart en welzijn

Cera is een coöperatieve vennootschap die samen met zo'n 400.000 vennoten investeert in onze samenleving en bouwt aan een sterke coöperatie. Door de krachten te bundelen creëert Cera economische en maatschappelijke meerwaarde:

- Cera zorgt als belangrijke aandeelhouder voor sterke fundamenten van KBC Groep
- Cera realiseert positieve impact in onze samenleving
- De vennoten van Cera genieten van unieke voordelen

Geïnspireerd op de coöperatieve waarden van F.W. Raiffeisen vormen samenwerking, solidariteit en respect voor iedereen al meer dan 125 jaar de basis voor haar ondernemerschap.

Cera, diep geworteld, breed vertakt

Meer info : Hilde Talloen, hoofd Communicatie en directie-adjunct Cera, tel. 016 27 96 79, gsm 0494 85 59 59

e-mail: hilde.talloen@cera.coop, Cera cvba, Muntstraat 1, 3000 Leuven, www.cera.coop, info@cera.coop

Cera-Rubiconproject

